

Destacados fabricantes europeos de mobiliario de cocina, la mayoría de ellos españoles, hablan del estilo europeo de diseño de cocinas y señalan a su entender las principales tendencias que dominan en el Viejo Continente

Las claves del diseño de cocinas **made in Europe**



En este reportaje hemos preguntado a los fabricantes si hay un estilo europeo de diseño de cocinas y qué tendencias lo definen.

Trazas comunes de las cocinas europeas

Así, la mayoría señala que, más que un estilo único, existe un concepto compartido marcado por **la funcionalidad, la integración y la calidad**. Un diseño europeo que entiende la cocina como un elemento arquitectónico y no solo como mobiliario. Por ejemplo, **Santos** destaca que, aun con diferencias regionales, se comparten el sistema de fabricación del mueble, dimensiones similares y la organización espacial. Por su parte, **Rekker** define el enfoque europeo como “lujo silencioso”, basado en el orden, la coherencia y la excelencia de materiales. Para **Saitra** hay una “homogeneidad clara” marcada por la integración de la cocina en el hogar. **Bc3** enfatiza que el diseño europeo está pensado para el uso real y la durabilidad. Y **Antalia** habla de una “cultura proyectual compartida” bajo estilos como el racionalismo o

el nórdico, centrada en la ergonomía. **Garbianti** identifica una sensibilidad común hacia la “funcionalidad inteligente” y el equilibrio entre técnica y estética. **Mobalco** apuesta por una visión racional y atemporal, alejada de modas, donde el material natural y el detalle constructivo son los protagonistas. **Muebles OB** coincide en que es un diseño contenido, poco ligado a modas y orientado a la permanencia. **Zania Design** define la identidad europea como un equilibrio entre artesanía e ingeniería y **Arredo3** habla de una sensibilidad generalizada por el diseño. Para **Arbe**, Europa lidera el sector por sus excelentes diseñadores, fabricantes y materiales.

Delamora concibe el europeo como un diseño no “completamente homogéneo” por las diferencias entre países, pero admite la influencia común de la Bauhaus. **Aran Cucine** describe Europa como un “mosaico de culturas” donde convive el rigor formal nórdico con la calidez mediterránea y el legado del Made in Italy. **Doca** explica que el diseño es global en su planteamiento y local en su interpretación. **KBV Group** habla de diseño claro en Escandinavia, rústico en Francia, sobrio en el centro de Europa y sofisticado en el Mediterráneo.

Cocinas Marin's apunta valores comunes: líneas depuradas, ausencia de ornamento innecesario, ergonomía estudiada y una preferencia por los acabados mates y los materiales honestos. Por su parte, **Inko**, que considera el diseño europeo una realidad, señala cómo conviven la sobriedad escandinava con la precisión centroeuropea. Para **Zona Cocinas** el diseño europeo destaca por la “contención” y el cuidado del detalle (acabados



Surfaces that define the kitchen

Durable, elegant porcelain surfaces for high-end kitchens.

mate, líneas continuas y herrajes silenciosos) para transmitir calma. Mientras que **Verrochio** ve elementos técnicos específicos como el sistema push-to-open y el uso de maderas y piedras naturales. **Roca Cocinas** se centra en la integración de componentes que combinan estética, tecnología de vanguardia y eficiencia. Para **Lube**, la cocina europea es un entorno arquitectónico pensado para dialogar con el resto de la vivienda. **Naturia Kitchen** destaca la integración visual y funcional de la cocina, con continuidad de líneas y estética serena. **Pino Cocinas** define la propuesta europea como una búsqueda de “calma visual” y honestidad material frente a la espectacularidad. **Nexo Küchen** resalta que, aunque cada país aporta su matiz, comparten conceptos de ergonomía, modularidad estandarizada e integración tecnológica. Finalmente, **IK Furniture** entiende que el mueble de cocina sigue el mismo diseño en toda Europa, caracterizado por líneas sencillas, minimalista, pero muy bien equipado.

Tendencias europeas

Entre las principales tendencias europeas, los fabricantes citan el **Minimalismo Cálido**, que apuesta por paletas cromáticas neutras (arena, taupe, greige) y texturas orgánicas (maderas veteadas, piedras naturales) para aportar calidez emocional. También mencionan la **Integración Arquitectónica**, donde el mobiliario ya no se percibe como módulos aislados, además del uso de puertas escamoteables, electrodomésticos panelados y soluciones de “cocina oculta”. **Sostenibilidad y Longevidad** son asimismo tendencias “Made in Europe”: hay un cambio de la sostenibilidad estética a la sostenibilidad estructural. Los fabricantes enfatizan la durabilidad de los materiales, la fabricación de proximidad y el uso de certificaciones forestales.

Así, **Logos** menciona el diseño a medida con estética nórdico-industrial; énfasis en aperturas escamoteables y reducción de la huella ambiental. **Gamadecor**, el auge de los metalizados y **Bc3** señala un “minimalismo funcional” marcado por la personalización y el predominio de la madera. **Antalia** pone el foco en la sostenibilidad real (KM 0) y en el uso de puertas escamoteables para crear “coffee corners” discretos. Y **Arredo3** cita los tonos cálidos, la personalización y la sostenibilidad.

En el caso de **Doca**, define la cocina como “diseño arquitectónico” de alta gama que desaparece visualmente con la integración total y **KBV Group** destaca la continuidad visual y la coherencia estética mediante frigoríficos panelados y encimeras alineadas para integrarse en el living.

Desde **Delta** mencionan la convergencia entre espacios limpios, integración social y materiales sostenibles como respuesta a la conciencia climática. **Rekker** apunta la evolución hacia la “cocina oculta” y el espacio experiencial. La cocina se transforma en un sistema arquitectónico de frentes continuos. Las tendencias europeas para **Nexo Küchen** pasan por la transición orgánica mediante líneas curvas que generan estéticas más amables y acogedoras. Mientras que **Santos** habla del predominio de materiales de tacto natural y paneles correderos que permiten una apertura flexible hacia el salón.

Inko menciona el concepto de Warm Minimalism con la sustitución del blanco clínico por tonos arena y maderas claras para crear entornos emocionales. Y **Garbianti**, la evolución a la “arquitectura invisible” con iluminación técnica a 2.700K y golas integradas para eliminar tiradores.

Según **Roca Cocinas**, hay más innovación en durabilidad técnica y ahorro de recursos, y **Muebles OB** apunta la modularidad avanzada y el uso de superficies supermate y antihuellas. **Siematic** habla de Diseño Biofílico 2.0, “Inteligencia Interior Sistémica” para optimizar el almacenaje y de singularidad customizada.

Pino Cocinas destaca el Open Concept evolucionado: integración controlada mediante cerramientos de cristal. **Zania** señala una estética de naturalidad sofisticada (tonos terracota y piedras naturales). **Mobalco** habla de sistemas de doble puerta articulada y módulos exclusivos para el ritual del vino. **Verrochio** destaca la tecnología: placas de inducción invisibles, extracción integrada e iluminación embutida.

Lube menciona la “materialidad auténtica” con texturas profundas y acabados soft-touch para una experiencia sensorial real y **Aran Cucine** destaca el Total Look: la cocina se extiende al salón mediante librerías y materiales certificados FSC. **Saitra**, apunta la funcionalidad como base del diseño y **Delamora** incide en el racionalismo moderno: ocultación parcial de zonas de trabajo y prioridad a la claridad formal y eficiencia energética.

Arbe señala espacios abiertos combinando maderas naturales con piedras y una fuerte carga tecnológica en iluminación. **Zona Cocinas** prioriza el orden visual y real: módulos a techo para maximizar capacidad y zonas ocultas para pequeño electrodoméstico. **Naturia** menciona la cocina como espacio social multifuncional con almacenamiento sofisticado y organizado.

GENEBRE

www.genebre.es

Serie

Tau

Grifo de cocina 3 vías.

Agua corriente y filtrada
desde una sola maneta.

Disponible en cromo y negro.



Mira este vídeo y conoce
las características principales!

Personalización, tonos naturales, iluminación y sostenibilidad



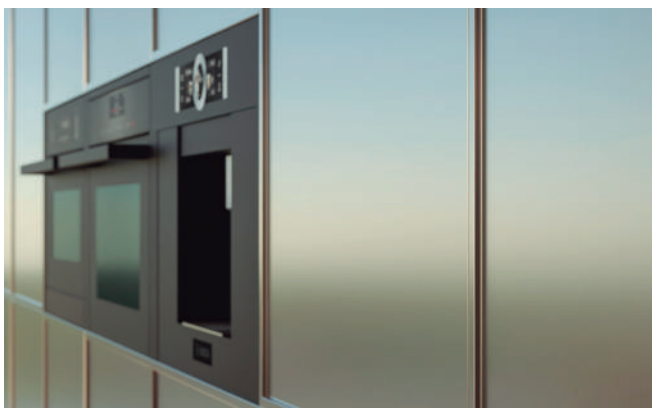
Para el fabricante **Logos**, cuatro son, a grandes rasgos, las tendencias que definen el diseño de mobiliario de cocina fabricado en Europa. La primera de ellas es la personalización y la capacidad de fabricación a medida. En este sentido, desde la empresa vasca citan principalmente **diseños minimalistas**, funcionales y sostenibles, fusionando estilos nórdicos, industriales y naturales. Asimismo, en cuanto a distribución, predominan las cocinas abiertas, con islas centrales y muebles sin tiradores.

Igualmente, por lo que se refiere a **materiales y colores**, desde Logos señalan una transición hacia tonos más oscuros, sobre todo en la madera, colores tostados, aunque los colores neutros siguen siendo los más populares, alejándose del blanco total. Igualmente, el empleo de tonos verdes y colores tierras aportan frescura y sostenibilidad.



Otro aspecto que señalan desde la empresa guipuzcoana hace referencia a la **iluminación y los herrajes**. De este modo, apuntan al empleo de iluminación led en los muebles para destacar los ambientes. Del mismo modo mencionan el Imacenamiento inteligente, los armarios con aperturas escamoteables, los sistemas de almacenamiento eficiente y los herrajes de alta calidad como tendencia clara en el viejo continente.

Por último, consideran también la **sostenibilidad** como un elemento común de los muebles de cocina fabricados a nivel europeo. Concretamente, entienden que este apartado es importante, y que se concreta en la elección de materiales naturales y sostenibles. Así, destacan la fuerte preferencia por materiales ecológicos, buscando una menor huella ambiental.



ICRO
COATING WITH INNOVATION

www.icro.it

**SUSTAINABLE
COATINGS FOR YOUR
DESIGN**



Cocinas que brillan: el auge de los acabados metalizados

El auge de los **acabados metalizados** responde a una búsqueda de dinamismo: una superficie que cambie según la incidencia de la luz, y eleve la cocina de espacio funcional a pieza de mobiliario escultural. Hoy se busca la atemporalidad, y un buen acabado metalizado aporta una excelente profundidad visual. La clave de esta tendencia radica en el equilibrio. Por ello, la vanguardia del diseño apuesta por el diálogo entre el metal y los materiales pétreos o la calidez orgánica de la madera. Gamadecor ha incorporado para los frentes de muebles de cocina y baño los acabados metalizados **Pyrite**, **Copper** y **Titanium**, de líneas sofisticadas y capaces de generar entornos únicos y singulares. El cuidado diseño de sus superficies suma un plus de distinción, ofreciendo una combinación perfecta de funcionalidad y estética vanguardista. **Pyrite** destaca por la elegancia de los matices y destellos inspirados en la pirita; **Copper** sorprende con su cálido brillo que evoca al cobre refinado y **Titanium** apela a un carácter contemporáneo a través de su estética minimalista. Todos garantizan una gran durabilidad y resistencia en el uso diario. La opción perfecta para conseguir diseños de cocinas y baños con un estilo exclusivo y atemporal.



La piel metálica de la cocina Emotions E9.30 y E3.90 Pyrite

Este ambiente es una declaración de intenciones sobre cómo la coherencia cromática y la mezcla de texturas pueden crear un espacio monocromático y, a la vez, rico en matices. Se trata del modelo de cocina **Emotions E9.30r Xtone Navona Lapado Ranurado** combinado con el acabado **E3.90 Pyrite**, verdadero protagonista de la propuesta, aplicado de forma extensiva en todos los frentes del mobiliario de la zona de columnas. Este acabado metalizado busca la complejidad del mineral, ofrece una superficie que oscila entre el gris profundo y los destellos cálidos. Para romper la monotonía del metal, se incorpora un módulo abierto. Este nicho es un ejercicio de calidez: equipado con estantes para platos en acabado roble e iluminación LED integrada.

En las imágenes,
cocina E9.30r / E3.90.



Facing Life

Porque la vida no es
una exposición.



For you to create

Interior Pro 2.6 Horizontal

www.fundermax.com

Fundermax

Una manera de entender el espacio



Cocina Tirol.



Modelo Varese.

Para **José Antonio Román**, Director Comercial de Bc3 Cocinas, hablar de diseño europeo de cocinas desde dentro del sector no es hablar de un estilo concreto, sino de una **forma compartida de plantear el producto**. En este sentido, apunta que en Europa las cocinas no se diseñan solo para que se vean bien en una exposición, sino para que funcionen durante años y encajen en la forma real de vivir de cada cliente. Y así lo corrobora la experiencia de **Bc3 Cocinas**. De este modo, frente a otros mercados como Asia o América, donde el producto suele estar más estandarizado u orientado al impacto visual, la cocina europea **se construye a partir del uso, la calidad de los materiales**, la fiabilidad técnica y un diseño equilibrado, sin excesos. “Aquí, -afirma- el mueble tiene que responder bien con el paso del tiempo, tanto estética como funcionalmente”. Y pone el ejemplo de **Francia y Portugal**, principales mercados europeos de Bc3. En dichos países, el cliente final y el profesional valoran el detalle, la coherencia del conjunto y la capacidad del fabricante para adaptarse al proyecto, no solo el diseño del frente.



Cocina Montreal.

Asimismo, Román señala tres tendencias claras del mercado europeo. La primera es el **protagonismo de los materiales naturales**, especialmente la madera, que vuelve con fuerza porque aporta calidez y no pasa de moda. La segunda es un **minimalismo funcional**, con líneas limpias y soluciones prácticas, donde cada elemento tiene un sentido. Y la tercera es la **personalización**, entendida no como una opción puntual, sino como parte del propio modelo de trabajo: cocinas pensadas proyecto a proyecto.

En Bc3 Cocinas, esta manera de entender el diseño se refleja muy bien en los modelos que mejor están funcionando en el mercado francés, donde han desarrollado un posicionamiento claro en cocinas de madera. Así, modelos como **Tirol, Albox, Montreal** o **Varese** son buenas referencias de esta cocina europea actual: equilibrada, bien proporcionada y pensada para el día a día.

Para concluir, el Director Comercial de Bc3 Cocinas explica: “En todos los casos, los acabados se definen en función de cada proyecto. Ahí es donde marcamos diferencia, tanto por la capacidad de desarrollar **soluciones especiales** como por una **atención postventa cercana y constante**, que para nosotros es tan importante como el propio diseño del mueble. Es una forma de trabajar que nos permite construir relaciones a largo plazo con nuestros clientes en los principales mercados europeos”.

Ergonomía e integración de la cocina en el espacio



En las imágenes, cocinas de la colección Kesington de Antalia.

Desde **Antalia**, al referirse al término de diseño de cocinas europeo, señalan que no se trata de un estilo único, sino de una cultura proyectual compartida. En este sentido, explican: “Bajo los estilos que asociamos con Europa como el racionalismo, el nórdico o el mediterráneo, encontramos una visión común: la cocina como zona arquitectónica integrada, donde el espacio se une a la vida cotidiana y se abre a lo social”.

Para Antalia, no hay una homogeneidad total en el concepto de diseño europeo, ya que las particularidades culturales, climáticas y sociales determinan distintas soluciones. Sin embargo, sí consideran que existen principios compartidos, como el **diseño centrado en la ergonomía** o la **integración de la cocina** con el espacio.

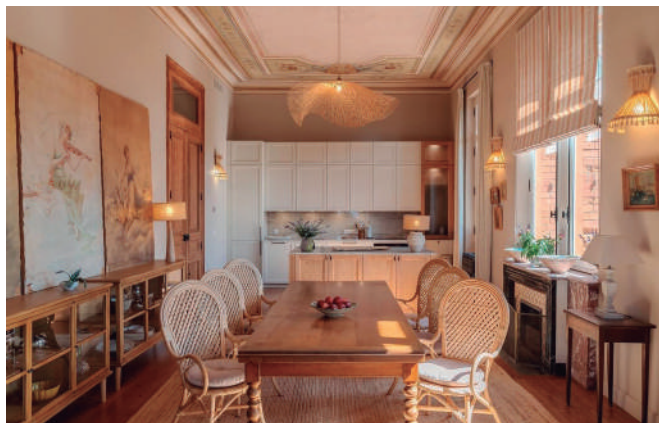
Relacionado con esto último, reivindican el **valor social de la cocina** como algo propio del estilo europeo en contraposición a los de otras partes del mundo: “Mientras en Europa disfrutamos de la cocina social y abierta a otros espacios del hogar, en las culturas asiáticas se ha mantenido históricamente una separación en las viviendas. En la vivienda urbana contemporánea, la cocina empieza a mezclarse debido a los espacios reducidos, las cocinas destacan por su gran eficiencia tecnológica, optimización del espacio y por ser diseños más compactos que los europeos. En el ámbito norteamericano, la cocina se consolida como pieza central del hogar, pero estas muestran mucha más monumentalidad, con mayores volúmenes y escalas que las europeas. Su enfoque aspiracional tiende a tener rasgos decorativos junto a grandes espacios de almacenaje. La tecnología también es una de sus características más notables, con electrodomésticos de altas prestaciones, que promueven el confort”.

Asimismo, apuntan tendencias propias de Europa como la integración de la cocina en el resto del hogar, con manifestaciones como el uso de **puertas escamoteables** en desayunadores o “coffee corners” para “esconder discretamente” cafeteras, tazas y demás utensilios. También consideran que, más allá de los materiales certificados, los europeos empiezan a valorar la **sostenibilidad real**: “Preferimos la fabricación nacional o de KM 0, la eficiencia en los procesos industriales y, sobre todo, la calidad y **durabilidad** del producto”. Igualmente, unido a esas cocinas que buscan durar más, se produce la búsqueda de una estética atemporal, limpia y sofisticada, con **colores y formas neutras**. Combinado con el uso de **iluminación integrada**, se crean ambientes que resaltan los materiales y aportan calidez y personalidad a los espacios.

Precisamente la **colección Kesington** de Antalia combina muchas de estas tendencias en auge con una estética funcional. Materiales como las maderas y tonos monocromáticos neutros ayudan a crear ambientes atemporales. Desde la firma apuestan por muebles integrados que ocultan las zonas de trabajo, limpieza y cocción, permitiendo la unificación de espacios de forma armónica.



Funcionalidad, calidad, simplicidad y estética



Para **KBV Group** hablar de diseño europeo, más que de un estilo único, es hacer referencia a una filosofía común basada en **funcionalidad, calidad, simplicidad y coherencia estética**, adaptable a distintos contextos culturales. Evidentemente, existen diferencias estéticas por zonas geográficas. Así, mientras que el diseño escandinavo es más claro y luminoso, el francés es más rústico y romántico. El diseño de los países de centro Europa se caracteriza por ser más sobrio y funcional, y los países mediterráneos como España e Italia poseen un estilo más elegante y sofisticado. Aún así, hay diferencias con respecto a **Asia**, donde hay una extrema funcionalidad, además de las variantes culturales y culinarias de cada país. Igualmente, en **América** mandan las cocinas amplias abiertas al resto de la casa y claras protagonistas.

Volviendo a Europa, desde KBV Group señalan como tendencias principales los **colores sobrios y elegantes** encuadrados dentro de una estética minimalista y limpia. Con **acabados naturales y de calidad**, y diseños funcionales y eficientes que crean espacios elegantes y atemporales ofreciendo una estética equilibrada entre tradición y modernidad. Asimismo, mencionan la **integración de los electrodomésticos** para ofrecer una continuidad visual en la cocina. Frigoríficos panelados, hornos empotrados, encimeras alineadas ... ayudan a percibir una coherencia estética en la cocina. También hacen referencia al **concepto abierto** al resto del hogar, subrayando el rol social y familiar de la cocina. Es una tendencia relacionada con la anterior, ya que la limpieza visual de las cocinas actuales favorece la integración de ésta en espacios como el living para crear diseños actuales y elegantes.

En este sentido, la cocina europea ideal parte de unos **materiales de calidad**. Con colores neutros con detalles de modernidad. Se trata también de una cocina abierta con **isla** que ejerce de centro de reunión social, incluso laboral. Las **columnas**, de un color más claro para no cargar el ambiente, permiten integrar electrodomésticos conectados e inteligentes. Y la **encimera**, de porcelánico, como zona de trabajo en tono suave, cálido pero práctico y amplio, integrando una placa de cocción con extracción incorporada. En definitiva, una cocina donde **la estética, la ergonomía y la calidad** conviven en un ambiente moderno, exclusivo y atemporal.



Tonos cálidos, personalización y sostenibilidad



El fabricante italiano considera que en Europa, a pesar de las diferencias entre países, existe una **sensibilidad generalizada por el diseño**, alimentada por una sólida cultura que ha sido la base de las principales empresas internacionales de mobiliario desde la Segunda Guerra Mundial. Dentro de esta base común, **Arredo3** señala algunas características compartidas por las cocinas del Viejo Continente, como el equilibrio entre estética y funcionalidad que asegura un ambiente elegante y práctico sin elementos superfluos. También la atención a los materiales o la integración con la sala de estar para crear espacios acogedores, cómodos y con una vertiente social.

Igualmente, para Arredo3, las cocinas europeas dialogan con las americanas y asiáticas a través de una tendencia similar hacia el **minimalismo, la calidad del diseño y la atención al detalle**; aspectos que se integran a la perfección con la cultura corporativa de Arredo3.

En cuanto a las tendencias del mueble de cocina europeo para este 2026, la marca italiana apunta en primer lugar el predominio de los **tonos cálidos** que realzan el material y las texturas. Ejemplo de ello es el acabado cappuccino de su colección Asia, una cocina moderna con puertas de madera lacada o con efecto natural, que oscurece el roble con un tono cálido y deja al descubierto su veta. También estará disponible en una versión «dress», con un refinado efecto de relieve 3D texturizado, que se podrá ver en su tienda milanesa de Via Solferino durante el Fuorisalone.

La segunda tendencia es la **capacidad de personalizar la cocina**, muy presente también desde siempre en la filosofía de Arredo3. De hecho, los módulos de sus colecciones están diseñados con dimensiones similares y detalles pensados para combinarlos fácilmente, cumpliendo así la promesa de la empresa de ofrecer «cocinas únicas como quienes las eligen». Esta tendencia se traduce en sistemas modulares y flexibles, una amplia selección de materiales y acabados, y la capacidad de crear composiciones personalizadas que reflejen cada estilo de vida.



La tercera tendencia señalada por Arredo3 es la **sostenibilidad**, que incluye materiales reciclados como el PET, materiales reciclables como el vidrio y el aluminio, y numerosas superficies ecológicas. Estas últimas se crean a partir de materiales naturales como la arcilla o el granito, procesados mediante procesos de fabricación de bajo impacto para crear selectas superficies cerámicas para encimeras o puertas. Cada vez reproducen más el mármol y la piedra, con una estética refinada y una menor explotación de la naturaleza.

Muchos ejemplos de estas tendencias se podrán apreciar durante la **Semana del Diseño de Milán 2026** en la tienda Arredo3 de Via Solferino, que ha sido completamente renovada para la ocasión.



DOCA La firma tarraconense suele combinar diferentes modelos dentro de una misma cocina, adaptándolos a las necesidades del espacio y del usuario. Un buen ejemplo es una cocina basada en el modelo Step, donde las puertas enmarcadas pueden convivir con vitrinas, zonas vistas o elementos más técnicos, creando un conjunto equilibrado que refleja tanto la tradición como la modernidad. Esta forma de diseñar permite responder a las distintas sensibilidades europeas — desde propuestas más cálidas y decorativas hasta soluciones más sobrias y funcionales— sin renunciar a una identidad común basada en la calidad, el diseño y la flexibilidad.

www.doca.es

SANTOS Para el fabricante gallego de cocinas, el modelo que mejor refleja las actuales tendencias europeas sería el de una cocina abierta, de líneas depuradas y fuerte presencia de materiales naturales, como su propuesta Cuadro (en la imagen). Una cocina concebida como parte integrada del espacio doméstico y no como una estancia independiente. Esta tipología de cocina sintetiza los principios comunes del diseño europeo actual: funcionalidad, continuidad espacial y calidez material. www.santos.es



REKKER La firma barcelonesa pone como ejemplo de cocina que mejor refleja las tendencias europeas su cocina Gina35, inspirada en la serenidad de la vegetación mediterránea. Caracterizada por sus formas curvas, este modelo incluye frentes y puertas de 35 mm de grosor elaborados con roble teñido, un material noble con un aspecto natural y sofisticado, combinado con un revestimiento de MDi de Inalco. El uso de técnicas tradicionales de ebanistería en su construcción, así como la modularidad de su diseño, que le aportan flexibilidad, son otros aspectos destacados de este modelo.

<https://cocinasrekker.com/>

Mixology



Universos que se cruzan,
dialogan y se fusionan
para dar vida a nuevas sinergias

Mixology es la hyper workstation que
rompe fronteras y conecta dos mundos
aparentemente distintos, pero íntimamente
afines: la cocina y el arte de la coctelería.

Distribuido por:
Kitchen Exclusive
kitchenexclusive.es

elleci
TOGETHER, WITH STYLE



MOBALCO Este fabricante gallego de cocinas señala el protagonismo de la madera en el diseño europeo de cocinas, con sus características de calidez, autenticidad y conexión directa con lo natural. Precisamente, Mobalco destaca por el uso de madera maciza tricapa de roble, un material que combina estabilidad técnica y una fuerte presencia estética. Su aplicación, junto con la incorporación de formas curvas (otra de las grandes tendencias actuales), se convierte en un elemento distintivo de su modelo Orgánica (imagen), donde las líneas suaves y los acabados naturales refuerzan una visión contemporánea y atemporal del espacio cocina. www.mobalco.com

PINO El fabricante de mobiliario de cocina cordobés menciona su modelo Tándem como uno de los que mejor muestra las tendencias europeas en el diseño de cocinas. En este sentido, se trata de una cocina abierta, que incluye un sistema de estanterías que no sólo es funcional, sino que aporta a la estancia un lugar para ser visto y disfrutado. Asimismo, los materiales y la paleta de color de esta cocina, evocan a la naturaleza, con el predominio del verde, la madera y la piedra gris.

www.livingpino.com



DELTA Su modelo Nadir es, según este fabricante riojano, un ejemplo claro de cómo se reflejan las tendencias europeas de diseño. Esta cocina presenta un color actual como el gris hueso, que aporta calidez al espacio. Combina un diseño minimalista de líneas puras y superficies homogéneas, una integración natural con las zonas sociales del hogar y el uso de materiales nobles y acabados cálidos. En conjunto, representa el equilibrio entre estética, funcionalidad y calidez propio del diseño europeo contemporáneo.

www.deltacocinas.com



NEXO KÜCHEN El ambiente Aare del fabricante malagueño de mobiliario de cocina nace como un espacio abierto y dinámico que fusiona diseño, innovación y versatilidad. Una propuesta alineada con las tendencias europeas actuales, donde la funcionalidad y la experiencia social conviven en equilibrio.

www.nexokuchen.com

ROCA COCINAS La cocina "Nórdica Actual" de Roca combina tonos claros como el algodón y el lino, enriquecidos con matices grises y beige que se mezclan con la calidez de la madera. Este diseño integra una isla central que maximiza la funcionalidad e invita a la sociabilidad, equipada con una encimera porcelánica de 20 mm de grosor con vetas doradas en Calacatta Gold, que aporta un toque de lujo discreto. Los muebles en elegante color crema y madera cuentan con sistemas de apertura con gola dorada, reforzando la sensación de sofisticación.

<https://www.roca.es/cocinas>



OB COCINAS Destacan como uno de los modelos que mejor refleja las tendencias europeas una cocina de estilo contemporáneo, sin tiradores visibles y con una combinación equilibrada de acabados supermate y madera natural, ideal para integrarse con naturalidad en espacios abiertos, manteniendo una imagen limpia, elegante y muy actual. Este modelo destaca por su flexibilidad y capacidad de adaptación, tanto a nivel estético como funcional, con soluciones de almacenaje eficientes, interiores cuidados y opciones de iluminación que mejoran la experiencia de uso. Todo, con acabados técnicos, resistentes y fáciles de mantener, alineados con la visión de la cocina como espacio práctico, duradero y bien diseñado.

www.obcocinas.es



Proyecto de Embaobab, distribuidor Inko en Sevilla. Imagen: Adam García.

INKO La firma malagueña define la cocina de diseño europeo como un espacio abierto, conectado al salón y social, con una isla central. Incluye frentes en madera natural clara o laminados texturizados que aportan calidez, y superficies técnicas en acabado mate que elevan la percepción de calidad. Los electrodomésticos quedan completamente integrados, y almacenamiento inteligente, cajones interiores, y espacios ocultos, refuerzan la ergonomía sin alterar la estética. Detalles como un leve acanalado vertical o bordes suaves, humanizan el conjunto. Priman tonos neutros cálidos combinados con madera y toques sutiles de metal envejecido. El resultado: una cocina que no busca imponerse, sino integrarse. Un espacio que equilibra forma, función y emoción.

www.inkococinas.com

DELAMORA El modelo de cocina que mejor refleja las tendencias europeas es un espacio abierto e integrado en la zona de día, con una isla central que organiza las funciones y actúa como punto de encuentro. El diseño se basa en líneas depuradas, soluciones de almacenaje integradas y una selección de materiales sobrios y duraderos, que refuerzan la continuidad visual con el interiorismo de la vivienda y responden a criterios actuales de eficiencia y sostenibilidad. www.delamora.es



VERROCHIO Valores del diseño europeo como la integración, los materiales expresivos y el equilibrio técnico dominan esta cocina que combina frentes en melamina Azul Cósmico con la calidez del Nogal Valentina. La piedra también tiene una fuerte presencia gráfica, utilizada en superficies funcionales y como elemento arquitectónico continuo. A nivel funcional, el proyecto prioriza integración limpia de electrodomésticos, superficies continuas, transiciones entre materiales y orden visual y claridad compositiva. El resultado es una cocina que equilibra identidad, funcionalidad y calidad material. www.verrochio.com



SAITRA El modelo Glan-Buran es un espacio amplio y cuidadosamente articulado que desdibuja los límites entre cocinar, compartir y descansar. Su distribución en tres frentes organiza áreas funcionales diferenciadas pero muy conectadas. La isla central actúa como punto de encuentro y eje del espacio, articulando una cocina que no se concibe como un volumen aislado, sino como parte de un ambiente continuo que se extiende hacia el comedor y la zona de lectura. La bancada a medida, la librería integrada y la coherencia en materiales e iluminación refuerzan esa continuidad, creando un conjunto armónico.

www.saitra.com

GARBANTI Su modelo de cocina que mejor recoge las tendencias europeas es una propuesta contemporánea en acabado lacado mate en tonos verdes, azules o neutros cálidos, combinada con madera natural estructural y encimeras de gran formato veteadas. Destaca por sus frentes lisos lacados mate con sistema gola integrada; la integración total de columnas y electrodomésticos; su isla central con función social; iluminación LED indirecta; personalización y equilibrio entre tecnología y artesanía.

www.garbianti.com



ZANIA DESIGN La colección Nature está protagonizada por la madera maciza de roble con nudos vistos, tratada con acabado mate natural. La ausencia de tiradores, resuelta mediante gola integrada, refuerza la pureza formal de la cocina. Los electrodomésticos, completamente enrasados, permiten que la estética fluya sin interrupciones. La paleta cromática —arena, roble, blanco roto y fibras naturales— envuelve el espacio en una atmósfera serena y atemporal.

www.zaniagroup.es



NATURIA KITCHEN La colección Soft Minimal reinterpreta el minimalismo de líneas puras y limpias, pero incorporando materiales cálidos, texturas naturales y detalles orgánicos que conectan con la sensación de confort y serenidad que mandan en Europa. Incluye frentes discretos, soluciones ergonómicas y acabados para integrarse con el resto de la vivienda, lo que la hace especialmente adecuada para cocinas abiertas y contextos de vida diaria moderna.

www.naturiakitchen.com





ARBE El modelo de cocina que, según Arbe, capta mejor las tendencias europeas, sería una cocina abierta al salón en acabado laca color gris piedra con isla central y combinada con madera roble. En la isla, fregadero de piedra y placa con extractor integrado. Todo el equipamiento interior, en acabado antracita y mucha iluminación tanto exterior como interior.

www.fabricademueblesarbe.com

COCINAS MARIN'S Para este fabricante, un modelo que refleja el gusto europeo combinaría frentes en roble natural cepillado con columnas lacadas en tono arena mate, una isla central con almacenamiento a doble cara y mesa extensible integrada. Igualmente, llevaría iluminación indirecta cálida, vitrinas ligeras de transición hacia el comedor y una organización interior pensada para el día a día. Una cocina que transmite equilibrio, precisión y continuidad espacial. www.cocinasmarins.com



ZONA COCINAS La firma cordobesa cree que un modelo que refleja muy bien la sensibilidad europea es una cocina de frentes lisos en acabado mate, en tonos neutros, combinada con elementos de madera o textura cálida. La composición se plantea con módulos a techo y electrodomésticos integrados para que el frente se lea como una sola pieza. La isla o península se entiende como transición natural hacia el salón: un lugar para trabajar, conversar y convivir, con iluminación cuidada.

www.zonacocinas.es



IK FURNITURE El fabricante madrileño concibe el diseño europeo de cocinas con líneas sencillas y minimalista, si bien destacan el grado de equipamiento interior con todo tipo de herrajes y cajones para aprovechar el espacio. Igualmente, señalan la integración de los electrodomésticos.

www.ikfurniture.es





LUBE Para el fabricante italiano de cocinas, el modelo que mejor representa la visión del diseño “made in Europe” es una cocina de líneas limpias y definidas, donde materiales inspirados en la naturaleza se combinan con tecnologías modernas integradas de forma discreta en el diseño. En Lube ya no trabajan con modelos cerrados y rígidos: sus colecciones pueden combinarse entre sí para crear, cada vez, un proyecto diferente y altamente personalizado. Así, por ejemplo, sus modelos Brera y Shade Lab (en la imagen) son un claro ejemplo de esta filosofía, donde la mezcla de materiales y lenguajes genera soluciones únicas, coherentes y contemporáneas. www.cucinelube.it/es/

ARAN CUCINE Rocco Pellegrini, Export Retail Director de Aran World, considera que la reciente ampliación de su modelo Bijou es la que mejor sintetiza las tendencias de diseño europeo. Sus superficies dialogan sobre identidad, tiempo y artesanía. Mediante la textura del vidrio acanalado y las tonalidades de la madera Rovere Barrique, ARAN Cucine rescata huellas del pasado para proyectarlas hacia un futuro cada vez más consciente. El vidrio, grabado con una trama regular de líneas en relieve —disponible en acabados Bianco Smeraldo, Grigio Aragona y Tortora—, mantiene su esencia translúcida, sugiriendo en lugar de mostrar. Por su parte, la madera de roble evoca las raíces de ARAN Cucine con la tierra de los Abruzos.

www.arancucine.it/es



SIEMATIC El modelo SieMatic SG6 del universo de estilo Urban es mucho más que un simple sistema de cocina; es un manifiesto para la era de la “Arquitectura Suave”. El SG6 se distingue significativamente de otros enfoques del mercado al primar la funcionalidad sin sacrificar la estética. Esta simbiosis se hace especialmente evidente en los llamativos paneles laterales del SG6. La sistemática funcional del sistema de paneles de pared se integra directamente en la estructura del mueble. Esto permite colocar elementos como estantes o barandillas a alturas de trabajo completamente individuales. La cocina se convierte así en una herramienta adaptativa que se ajusta al confort biométrico del usuario.

www.siematic.com

